

รายงานสถิติเกี่ยวกับการติดตั้งระบบ GPS

ณ วันที่ 1 ธันวาคม 2563

1. จำนวนผู้ให้บริการ GPS ที่เชื่อมต่อข้อมูลกับกรมการขนส่งทางบก 186 ราย  
 2. จำนวนผู้ให้บริการ GPS และจำนวนรุ่น GPS ที่ได้รับการรับรองจากกรม

จำนวนผู้ให้บริการ GPS ที่ได้รับการรับรองจากกรม(ราย)	จำนวนรุ่น GPS ที่ได้รับการรับรองจากกรม (รุ่น)
135	436

3. จำนวนรถที่เชื่อมต่อข้อมูลกับศูนย์ GPS

รถโดยสารประจำทาง	รถโดยสารไม่ประจำทาง	รถบรรทุกไม่ประจำทาง	รถบรรทุกส่วนบุคคล	รถอื่นๆ	รวม
19,989	55,928	139,221	221,597	46,645	483,380

4. จำนวนรถที่ต้องติดตั้ง GPS และที่ติดตั้ง GPS แล้ว

ประเภทรถ	จำนวนรถที่ต้องติดตั้ง GPS (คัน)	จำนวนรถที่ติดตั้ง GPS แล้ว (คัน)	รถที่ติดตั้ง GPS แล้ว (ร้อยละ)	ความเร็วเกิน (คัน)	ร้อยละของรถที่ใช้ความเร็วเกิน	ความเร็วสูงสุด (กม./ชม.)	ความเร็วเกินเฉลี่ย (กม./ชม.)
<b>รถโดยสาร</b>							
•ประจำทาง	19,357	17,257	89.15	36	0.21	118	95.08
- หมวด 1	4,755	3,964	83.36				
- หมวด 2	7,273	6,800	93.50				
- หมวด 3	7,329	6,493	88.59				
•ไม่ประจำทาง	59,295	55,928	94.32	3	0.01	97	95.67
รวมรถโดยสาร	78,652	73,185	93.05	39	0.05		95.13
<b>รถบรรทุก</b>							
•ไม่ประจำทาง	146,900	139,221	94.77	220	0.16	126	99.47
•ส่วนบุคคล	252,439	221,597	87.78	186	0.08	122	99.65
รวมรถบรรทุก	399,339	360,818	90.35	406	0.11		99.55
รวมทั้งหมด	477,991	434,003	90.80	445	0.10		99.16

5. จำนวนรถตู้โดยสารที่ต้องติดตั้ง GPS และที่ติดตั้ง GPS แล้ว

ประเภทรถ	จำนวนรถที่ต้องติดตั้ง GPS (คัน)	จำนวนรถที่ติดตั้ง GPS แล้ว (คัน)	รถที่ติดตั้ง GPS แล้ว (ร้อยละ)	ความเร็วเกิน (คัน)	ร้อยละของรถที่ใช้ความเร็วเกิน	ความเร็วสูงสุด (กม./ชม.)	ความเร็วเกินเฉลี่ย (กม./ชม.)
•ประจำทาง	10,122	8,582	84.79				
- หมวด 1	3,389	2,473	72.97				
- หมวด 2	3,372	2,908	86.24	0	0.00	0	0.00
- หมวด 3	3,361	3,201	95.24				
•ไม่ประจำทาง	31,073	28,518	91.78				
รวมทั้งหมด	41,195	37,100	90.06				

6. จำนวนรถโดยสาร 2 ชั้น ที่ต้องติดตั้ง GPS และที่ติดตั้ง GPS แล้ว

ประเภทรถ	จำนวนรถที่ต้องติดตั้ง GPS (คัน)	จำนวนรถที่ติดตั้ง GPS แล้ว (คัน)	รถที่ติดตั้ง GPS แล้ว (ร้อยละ)	ความเร็วเกิน (คัน)	ร้อยละของรถที่ใช้ความเร็วเกิน	ความเร็วสูงสุด (กม./ชม.)	ความเร็วเกินเฉลี่ย (กม./ชม.)
•ประจำทาง	1,404	1,404	100.00	0	0.00	0	0.00
•ไม่ประจำทาง	5,124	4,711	91.94	0	0.00	0	0.00
•ส่วนบุคคล	32	19	59.38	0	0.00	0	0.00
รวมทั้งหมด	6,560	6,134	93.51	0	0.00		#DIV/0!

7. จำนวนรถพยาบาลที่เชื่อมต่อข้อมูลกับศูนย์ GPS

หน่วย : คัน

รย.1	รย.2	รย.3	รวม
951	182	15	1,148

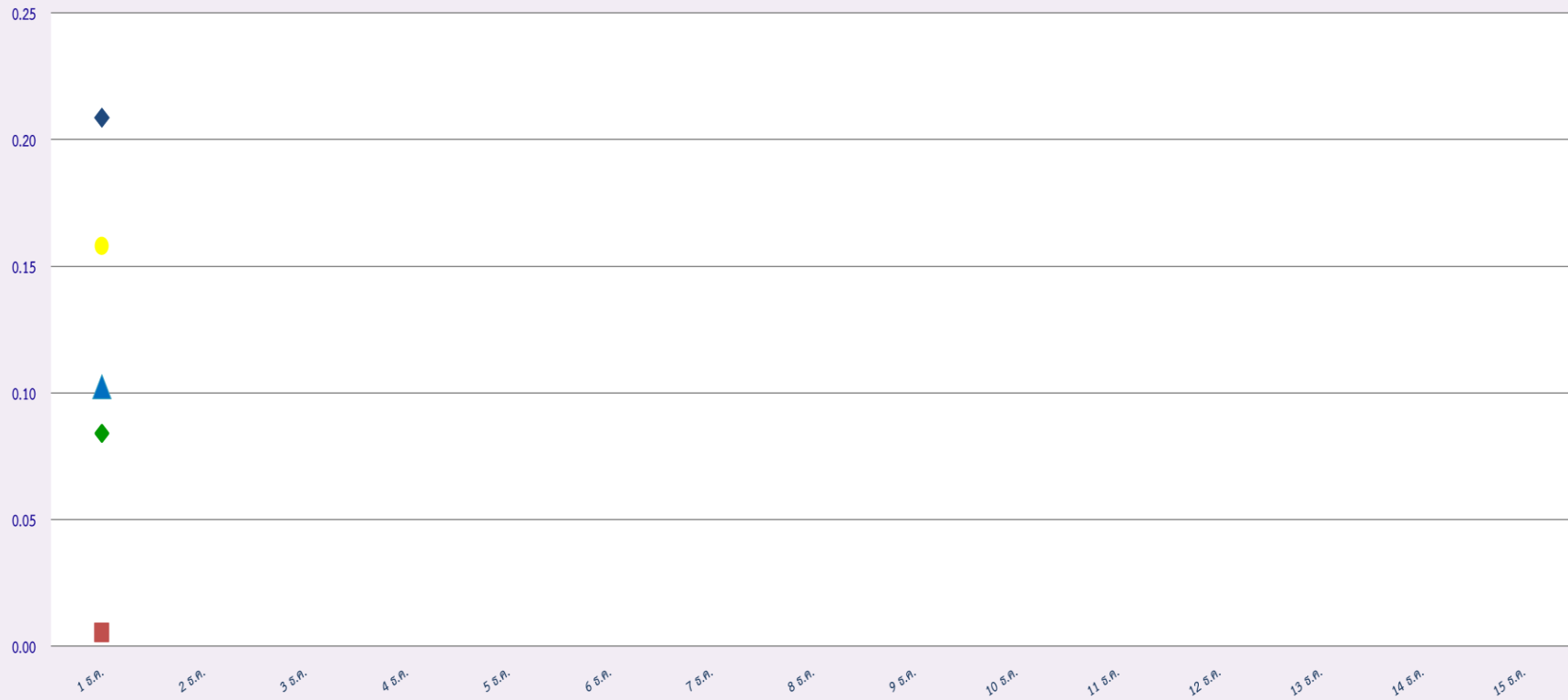








### สถิติรถที่มีความเร็วเกินในรถแต่ละประเภท (ร้อยละ)



◆ รถโดยสารประจำทาง

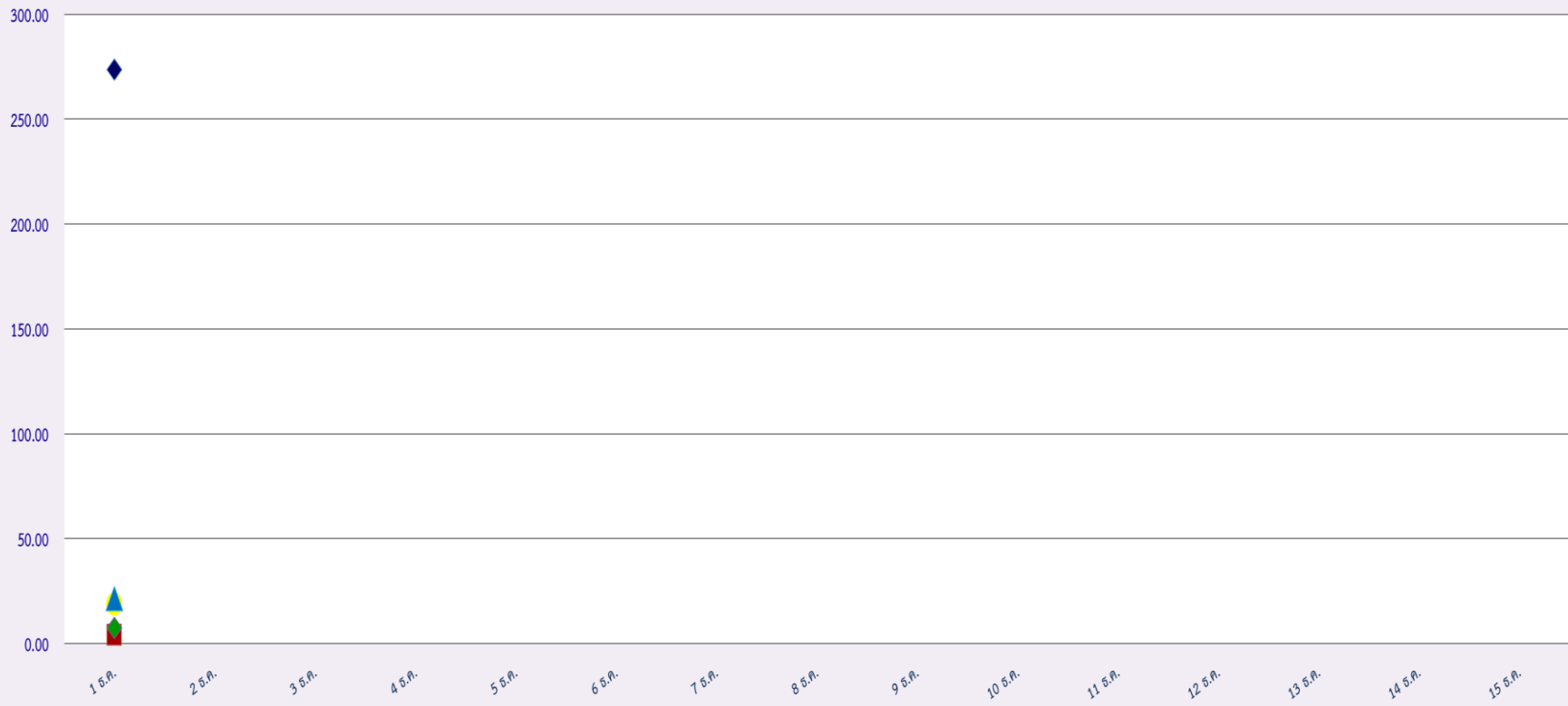
■ รถโดยสารไม่ประจำทาง

● รถบรรทุกไม่ประจำทาง

◆ รถบรรทุกส่วนบุคคล

▲ ค่าเฉลี่ยร้อยละ

### สถิติการไม่แสดงตนของพนักงานขับรถในรถแต่ละประเภท (ร้อยละ)



◆รถโดยสารประจำทาง

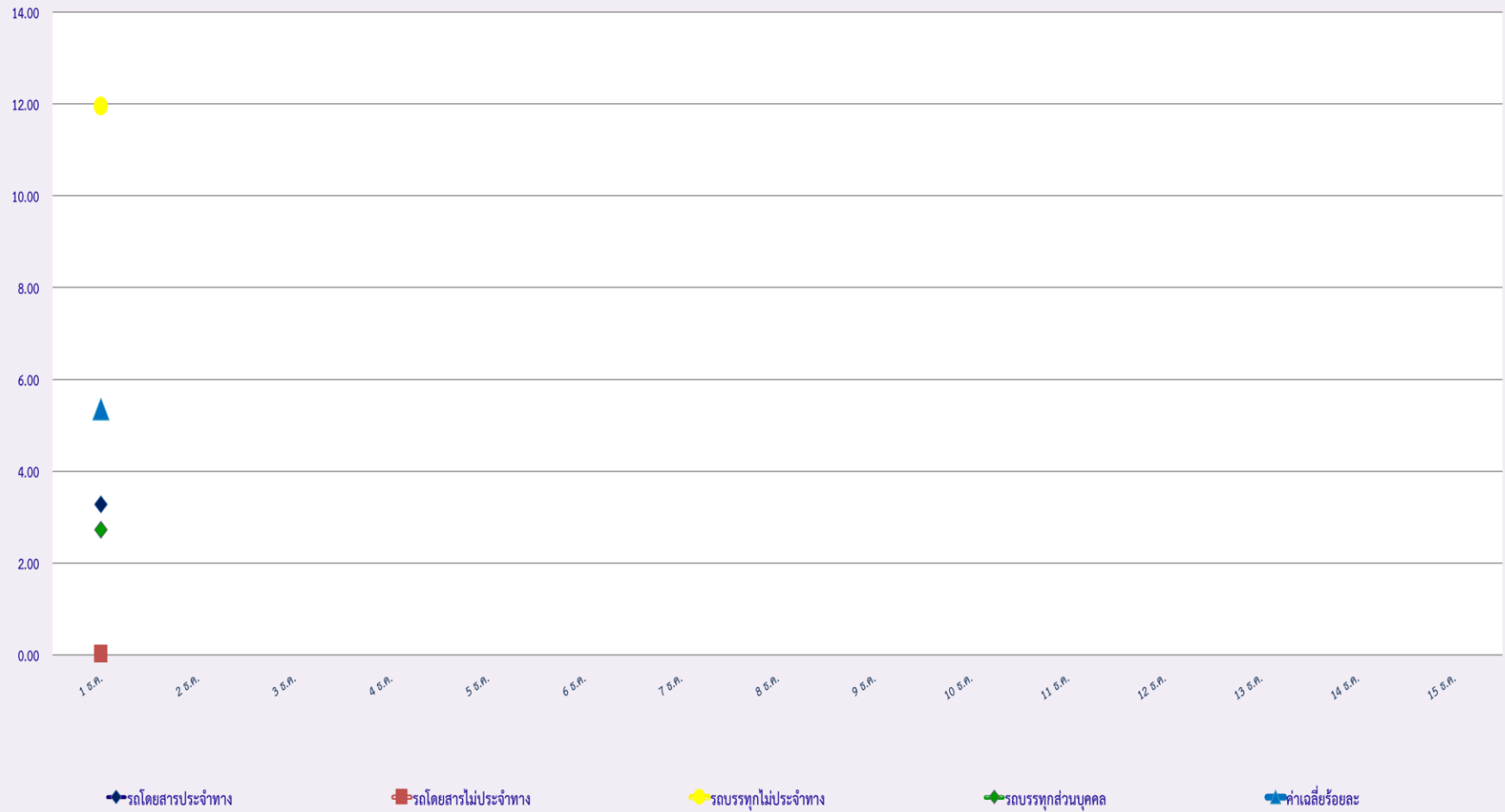
■รถโดยสารไม่ประจำทาง

●รถบรรทุกไม่ประจำทาง

◆รถบรรทุกส่วนบุคคล

★ค่าเฉลี่ยร้อยละ

### สถิติระยะเวลาการทำงานเกินของพนักงานขับรถในแต่ละประเภท (ร้อยละ)





สถิติรถตู้โดยสารประจำทาง หมวด 2(บขส.)ที่มีความเร็วเกิน (ร้อยละ) .

